


УТВЕРЖДАЮ

Приказом № 80
« 18 » 05 2021 г.

 А.М.Каримов



АКТ ОБСЛЕДОВАНИЯ
объекта социальной инфраструктуры
К ПАСПОРТУ ДОСТУПНОСТИ
ГОСУДАРСТВЕННОГО БЮДЖЕТНОГО ПРОФЕССИОНАЛЬНОГО ОБРАЗОВАТЕЛЬНОГО
УЧРЕЖДЕНИЯ
«ГРОЗНЕНСКИЙ ТЕХНОЛОГИЧЕСКИЙ ТЕХНИКУМ СЕРВИСА
ИМЕНИ ДАДАЕВА МУХАДИ ДАДАЕВИЧА»

1. Общие сведения об объекте

1.1. Наименование (вид) объекта: **ГБПОУ «ТТТС им.М.Д.Дадаева»**

1.2. Адрес объекта: **Чеченская Республика, г. Грозный, Байсангуровский р-он, ул. Ш.Б.Дудагова, дом 25.**

1.3. Сведения о размещении объекта:

- отдельно стоящие 3 здания: **учебно-административный корпус - 3 этажа (2686,4м²), здание (лаборатория) -1 этаж (591,1м²), здание (общежитие) – 3 этажа (1324м²).**

- наличие прилегающего земельного участка: **да; общая площадь земельного участка – 17085 кв. м.**

1.4. Год постройки здания: **учебно-административный корпус 1971г., год последнего капитального ремонта – 2009;**

Год постройки здания: **здание (лаборатория) 1971г., год последнего капитального ремонта – 2009;**

Год постройки здания: **здание (общежитие) 1973г., год последнего капитального ремонта – 2012;**

1.5. Дата предстоящих плановых ремонтных работ: **текущий косметический ремонт здания- 2021 год, в капитальном ремонте не нуждается.**

профессиональное образовательное учреждение «Чеченский профессионально-технологический колледж», ГБПОУ «ЧПТК».

1.7. Юридический адрес организации (учреждения): **364015, Чеченская Республика, г. Грозный, ул. Ш.Б.Дудагова, дом 25**. Основание для пользования объектом (оперативное управление, аренда, собственность): **оперативное управление**.

1.8. Форма собственности (государственная, муниципальная, частная): **государственная**.

1.9. Административно-территориальная подведомственность (*федеральная, региональная, муниципальная*): **региональная**.

1.10. Наименование вышестоящей организации: Министерство образования и науки Чеченской Республики.

2. Характеристика деятельности организации на объекте

Дополнительная информация: Реализация основных программ профессионального обучения; реализация дополнительных профессиональных программ; реализация общеобразовательных программ.

3. Состояние доступности объекта

3.1. Путь следования к объекту пассажирским транспортом: (описать маршрут движения с использованием пассажирского транспорта). Маршрутный транспорт 25,24,8.

Наличие адаптированного пассажирского транспорта к объекту: **нет**.

Доставка обучающиеся осуществляется самостоятельно.

3.2. Путь к объекту от ближайшей остановки пассажирского транспорта:

3.2.1 расстояние до объекта от остановки транспорта 70 м.

3.2.2 время движения (пешком) 2-3 мин.

3.2.3 наличие выделенного от проезжей части пешеходного пути (да, нет).

3.2.4 Перекрестки: *нерегулируемые; регулируемые, со звуковой сигнализацией, таймером*; **нет**.

3.2.5 Информация на пути следования к объекту: *акустическая, тактильная, визуальная*; **нет**.

3.2.6 Перепады высоты на пути: *есть*, **нет** (описать).

Их обустройство для инвалидов на коляске: да, **нет**.

3.3 Организация доступности объекта для инвалидов – форма обслуживания*

№ п/п	Категория инвалидов (вид нарушения)	Вариант организации доступности объекта (формы обслуживания)*
1.	Все категории инвалидов и МГН	
	<i>в том числе инвалиды:</i>	
2.	передвигающиеся на креслах-колясках	ДЧ-И
3.	с нарушениями опорно-двигательного аппарата	ДЧ-И
4.	с нарушениями зрения	ДЧ-И
5.	с нарушениями слуха	ВНД
6.	с нарушениями умственного развития	ДП-В

3.4 Состояние доступности основных структурно-функциональных зон

№ п \п	Основные структурно-функциональные зоны	Состояние доступности, в том числе для основных категорий инвалидов**
1	Территория, прилегающая к зданию (участок)	<i>ДП-И (Г, У, О), ДЧ-И (С, К)</i>
2	Вход (входы) в здание	<i>ДП-И (Г, О, У), ДУ (С, К)</i>
3	Путь (пути) движения внутри здания (в т.ч. пути эвакуации)	<i>ДУ-И (О, Г), ДЧ-И (С, К, У)</i>
4	Зона целевого назначения здания (целевого посещения объекта)	<i>ДЧ-И (У, О, К) ДУ(Г, С)</i>
5	Санитарно-гигиенические помещения	<i>ДП-И (О, У, Г) ДУ-И (С, К)</i>
6	Система информации и связи (на всех зонах)	<i>ДП-И (О, У) ДУ - (С, Г, К)</i>
7	Пути движения к объекту (от остановки транспорта)	<i>ДП-И (К, О, Г, У) ДУ - (С)</i>

** Указывается: **ДП-В** - доступно полностью всем; **ДП-И** (К, О, С, Г, У) – доступно полностью избирательно (указать категории инвалидов); **ДЧ-В** - доступно частично всем; **ДЧ-И** (К, О, С, Г, У) – доступно частично избирательно (указать категории инвалидов); **ДУ** - доступно условно, **ВНД** - недоступно

3.5. Итоговое заключение о состоянии доступности ОСИ:

Объект признан условно доступным для инвалидов с нарушениями зрения для инвалидов с нарушениями опорно-двигательного аппарата, с умственными

нарушениями, для инвалидов, передвигающихся на креслах-колясках; временно недоступным для инвалидов с нарушениями слуха.

Доступность объекта может быть обеспечена при организации обучения специалистов, по оказанию необходимой квалифицированной помощи МНГ (знание специфики различных групп инвалидности и влияние ее на способность передвижения внутри помещений, на прилегающих территориях; умение использовать специальную технику при оказании помощи МНГ),

Для обеспечения полной доступности объекта для инвалидов с патологией опорно-двигательного аппарата установлены нормативные поручни на лестницах.

Для обеспечения **условной доступности объекта для инвалидов с нарушениями слуха** необходимо организовать сурдоперевод и/или другие технические средства адаптации при оказании услуг.

Для обеспечения **условной доступности объекта для инвалидов, передвигающихся на креслах-колясках**, нормализована работа для оказания ситуационной помощи сотрудниками учреждения с закреплением функциональных обязанностей в должностных инструкциях.

Обеспечение доступности для **инвалидов с нарушениями зрения** на первом этапе может решаться путём оказания ситуационной помощи на всех зонах, что обеспечит **условную доступность объекта**; при комплексном развитии системы информации на объекте с использованием контрастных и тактильных направляющих на всех путях движения, в т.ч. на прилегающей территории, дублировании основной информации рельефно-точечным шрифтом и акустической информацией может быть достигнута **полная доступность объекта для инвалидов с нарушениями зрения.**

По функциональным зонам провести следующие мероприятия:

Вход (входы) в здание:

- Установить противоскользящее покрытие на края ступеней;

▪ **Система информации на объекте:**

Планируется провести на всех структурно-функциональных зонах, начиная с прилегающей территории своевременное получение визуальной, акустической и тактильной информации, в т.ч. с учетом потребностей инвалидов с нарушениями зрения (информационные указатели, рельефные (тактильные) полосы, малогабаритные аудиовизуальные информационно-справочные системы, и т. д.).

4. Управленческое решение

4.1. Рекомендации по адаптации основных структурных элементов объекта

№ п\п	Основные структурно-функциональные зоны объекта	Рекомендации по адаптации объекта (вид работы)*
1	Территория, прилегающая к зданию (участок)	Установка визуальной информации, тактильных обозначений
2	Вход (входы) в здание	Установка светового и звукового маяка, контрастную маркировку на крайних ступеньках на входной лестнице.
3	Путь (пути) движения внутри здания (в т.ч. пути эвакуации)	Установка тактильных табличек, сделать направляющие обозначения на пути эвакуации, визуальное и звуковое оповещение.
4	Зона целевого назначения здания (целевого посещения объекта)	Аудио-тифлооборудование для детей с нарушением слуха и зрения.
5	Система информации на объекте (на всех зонах)	Дублирование наглядной информации на всех зонах Тактильные устройства, направляющие поручни в коридорах, рельефные обозначения на поручнях, изменяемый тип покрытия пола (по фактуре, по цвету) перед препятствиями и местом изменения направления движения поворотами коридоров и т.п.). Установка светового и звукового маяка, звукового оповещения
6	Пути движения к объекту (от остановки транспорта)	Установить средства информации: звуковые маяки при входах, пересечениях путей движения, тактильные направляющие.
7	Все зоны и участки	Установка визуальной информации, тактильных обозначений, Установка светового и звукового маяка, звукового оповещения о приеме

*- указывается один из вариантов (видов работ): не нуждается; ремонт (текущий, капитальный); индивидуальное решение; технические решения невозможны – организация альтернативной формы обслуживания

4.2. Период проведения частичных работ: 2021-2022 гг. в рамках исполнения программы доступности объекта (указывается наименование документа: программы, плана)

4.3 Ожидаемый результат (по состоянию доступности) после выполнения работ по адаптации: ДВ (О, У, С, Г), ДЧ-И (К).

Оценка результата исполнения программы, плана (по состоянию доступности)

4.4. Для принятия решения требуется, не требуется (нужное подчеркнуть):

4.4.1. согласование Комиссии: **не требуется**

(наименование Комиссии по координации деятельности в сфере обеспечения доступной среды жизнедеятельности для инвалидов и других МГН)

4.4.2. согласование работ с надзорными органами (в сфере проектирования и строительства, архитектуры, охраны памятников, другое - указать): **не требуется**

4.4.3. техническая экспертиза; **разработка проектно-сметной документации;**

4.4.4. согласование с вышестоящей организацией (собственником объекта);

4.4.5. согласование с общественными организациями инвалидов **не требуется;**

4.5. Информация может быть размещена (обновлена) на Карте доступности субъекта Российской Федерации <https://zhit-vmeste.ru>, и на официальном сайте техникума <https://chptk.prof95.ru>

(наименование сайта, портала)

5. Особые отметки

ПРИЛОЖЕНИЯ:

Результаты обследования:

- | | |
|--|----------------|
| 1. Территории, прилегающей к объекту | на <u>2</u> л. |
| 2. Входа (входов) в здание | на <u>1</u> л. |
| 3. Путей движения в здании | на <u>2</u> л. |
| 4. Зоны целевого назначения объекта | на <u>2</u> л. |
| 5. Санитарно-гигиенических помещений | на <u>1</u> л. |
| 6. Системы информации (и связи) на объекте | на <u>2</u> л. |

Результаты фотофиксации на объекте ГБПОУ «ЧПТК» на 22 л.

Председатель комиссии:

Директор

А.М.Каримов

Члены комиссии:

Заместитель директора по ВР

М.С. Расулаева

Заведующий хозяйством

В. Г.Багашев

I Результаты обследования:

1. Территории, прилегающей к зданию (участка)

**Государственное бюджетное профессиональное образовательное
учреждение «Чеченский профессионально-технологический колледж»**

№ п/п	Наименование функционально-планировочного элемента	Наличие элемента			Выявленные нарушения и замечания		Работы по адаптации объектов	
		есть/нет	№ на плане	№ фото	Содержание	Значимо для инвалида (категория)	Содержание	Виды работ
1.1	Вход (входы) на территорию	есть			Замечаний не выявлено	К,О,С,У		
1.2	Путь (пути) движения на территории	есть			Поверхность пути: Ровная укладка асфальта и плит	К,О,С		
1.3	Лестница (наружная)	есть						
1.4	Пандус)	есть						
1.5	Автостоянка и парковка	есть			Замечаний не выявлено	К,О	место для парковки инвалидов имеется, обозначено соответствующим и международными символами.	
1.6	ОБЩИЕ требования к зоне	Нет визуальной информации, тактильных направляющих						

II Заключение по зоне:

Наименование структурно- функциональной зоны	Состояние доступности* (к пункту 3.4 Акта обследования ОСИ)	Приложение		Рекомендации по адаптации (вид работы)**
		№ на плане	№ фото	
Территория, прилегающая к зданию	<i>ДП-И (Г, У, О,), ДЧ-И (С, К)</i>			Установка визуальной информации, тактильных обозначений

* указывается: **ДП-В** - доступно полностью всем; **ДП-И** (К, О, С, Г, У) – доступно полностью избирательно (указать категории инвалидов); **ДЧ-В** - доступно частично всем; **ДЧ-И** (К, О, С, Г, У) – доступно частично избирательно (указать категории инвалидов); **ДУ** - доступно условно, **ВНД** - недоступно

**указывается один из вариантов: не нуждается; ремонт (текущий, капитальный); индивидуальное решение с ТСР; технические решения невозможны – организация альтернативной формы обслуживания

**I Результаты обследования:
2. Вход в здание (главный)**

**Государственное бюджетное профессиональное образовательное
учреждение «Чеченский профессионально-технологический колледж»**

№ п/п	Наименование функционально-планировочного элемента	Наличие элемента		Выявленные нарушения и замечания		Работы по адаптации объектов	
		есть/ нет	№ фото	Содержание	Значимо для инвалида (категория)	Содержание	Виды работ
2.1	Лестница (наружная)	есть			Для всех категорий		
2.2	Пандус (наружный)	есть			К,О		
2.3	Входная площадка (перед дверью)	есть			К,О,С,Г,У		
2.4	Дверь (входная)	есть		Замечаний выявлено не	К,О,Г,У		
	ОБЩИЕ требования к зоне			Замечаний не выявлено	Для всех категорий		

II Заключение по зоне:

Наименование структурно-функциональной зоны	Состояние доступности* (к пункту 3.4 Акта обследования ОСИ)	Приложение		Рекомендации по адаптации (вид работы)** к пункту 4.1 Акта обследования ОСИ
		№ на плане	№ фото	
Вход в здание	<i>ДП-И (Г, О, У), ДУ (С, К)</i>			Установка светового и звукового маяка, контрастную маркировку на крайних ступеньках на входной лестнице.

I Результаты обследования:

3. Пути (путей) движения внутри здания (в т.ч. путей эвакуации)

Государственное бюджетное профессиональное образовательное учреждение «Чеченский профессионально-технологический колледж»

Наименование объекта

№ п/п	Наименование функционально-планировочного элемента	Наличие элемента			Выявленные нарушения и замечания		Работы по адаптации объектов	
		есть/нет	№ на плане	№ фото	Содержание	Значимо для инвалида (категория)	Содержание	Виды работ
3.1	Коридор (вестибюль, зона ожидания)	есть			Установка тактильных табличек, сделать направляющие обозначения на пути эвакуации, визуальное и звуковое оповещение.	ДП-В		
3.2	Лестница (внутри здания)	есть						
3.3	Пандус (внутри здания)	нет						
3.4	Лестничный подъемник)	есть						
3.5	Дверь	есть			Замечаний не выявлено	К		
3.6	Пути эвакуации (в т.ч. зоны безопасности)	есть			Установка тактильных табличек, сделать направляющие обозначения на пути эвакуации, визуальное и звуковое оповещение	ДП-В		
	ОБЩИЕ требования к зоне				Предупредительная информация о препятствии (перед дверными проемами и входами на лестницы и пандусы, перед поворотом коммуникационных путей):	ДЧ-В	Сделать предупредительную информацию о препятствии	

II Заключение по зоне:

Наименование структурно-функциональной зоны	Состояние доступности* (к пункту 3.4 Акта обследования ОСИ)	Приложение		Рекомендации по адаптации
		№ на плане	№ фото	
Пути (путей) движения внутри здания (в т.ч. путей эвакуации)	<i>ДУ-И (О, Г,) ДЧ-И (С, К, У)</i>			Установка тактильных табличек, сделать направляющие обозначения на пути эвакуации, визуальное и звуковое оповещение.

* указывается: **ДП-В** - доступно полностью всем; **ДП-И** (К, О, С, Г, У) – доступно полностью избирательно (указать категории инвалидов); **ДЧ-В** - доступно частично всем; **ДЧ-И** (К, О, С, Г, У) – доступно частично избирательно (указать категории инвалидов); **ДУ** - доступно условно, **ВНД** - недоступно

**указывается один из вариантов: не нуждается; ремонт (текущий, капитальный); индивидуальное решение с ТСР; технические решения невозможны – организация альтернативной формы обслуживания

I Результаты обследования:

4. Зоны целевого назначения здания (целевого посещения объекта)

Государственное бюджетное профессиональное образовательное учреждение «Чеченский профессионально-технологический колледж»

Наименование объекта

№ п/п	Наименование функционально-планировочного элемента	Наличие элемента			Выявленные нарушения и замечания		Работы по адаптации объектов	
		есть/нет	№ на плане	№ фото	Содержание	Значимо для инвалида (категория)	Содержание	Виды работ
4.1	Кабинетная форма обслуживания	Есть			Замечаний не выявлено	ДП-В		
4.2	Зальная форма обслуживания	нет			Замечаний не выявлено	ДП-В		
4.3	Прилавочная форма обслуживания	Нет						
4.4	Форма обслуживания с перемещением по маршруту	Нет					-в ОУ для обучающихся инвалидов с нарушением слуха во всех помещениях следует предусмотреть установку светового сигнализатора звонка, а также световой сигнализации об эвакуации в случае чрезвычайных ситуаций.	
4.5	Кабина индивидуального обслуживания	Нет						
	ОБЩИЕ требования к зоне				Замечаний не выявлено			

II Заключение по зоне:

Наименование структурно-функциональной зоны	Состояние доступности*	Приложение		Рекомендации по адаптации
		№ на плане	№ фото	
Зоны целевого назначения здания	<i>ДЧ-И (У, О, К) ДУ(Г, С)</i>			Дублирование направляющих полос. Аудио-тифлооборудование для детей с нарушением слуха и зрения, оборудовать учебное место для колясочников.

* указывается: **ДП-В** - доступно полностью всем; **ДП-И** (К, О, С, Г, У) – доступно полностью избирательно (указать категории инвалидов); **ДЧ-В** - доступно частично всем; **ДЧ-И** (К, О, С, Г, У) – доступно частично избирательно (указать категории инвалидов); **ДУ** - доступно условно, **ВНД** - недоступно

**указывается один из вариантов: не нуждается; ремонт (текущий, капитальный); индивидуальное решение с ТСР; технические решения невозможны – организация альтернативной формы обслуживания

I Результаты обследования:
5. Санитарно-гигиенических помещений

**Государственное бюджетное профессиональное образовательное
учреждение «Чеченский профессионально-технологический колледж»**

Наименование объекта

№ п/п	Наименование функционально-планировочного элемента	Наличие элемента			Выявленные нарушения и замечания		Работы по адаптации объектов	
		есть/нет	№ на плане	№ фото	Содержание	Значимо для инвалидов (категория)	Содержание	Виды работ
5.1	Туалетная комната	есть			Не адаптирована	К,О,С	адаптировать	
5.2	Бытовая комната (гардеробная)	нет						
	ОБЩИЕ требования к зоне							

II Заключение по зоне:

Наименование структурно-функциональной зоны	Состояние доступности*	Приложение		Рекомендации по адаптации (вид работы)**
		№ на плане	№ фото	
Туалетная комната	<i>ДП-И (О,У, Г) ДУ-И (С,К)</i>			

* указывается: **ДП-В** - доступно полностью всем; **ДП-И** (К, О, С, Г, У) – доступно полностью избирательно (указать категории инвалидов); **ДЧ-В** - доступно частично всем; **ДЧ-И** (К, О, С, Г, У) – доступно частично избирательно (указать категории инвалидов); **ДУ** - доступно условно, **ВНД** - недоступно

**указывается один из вариантов: не нуждается; ремонт (текущий, капитальный); индивидуальное решение с ТСР; технические решения невозможны – организация альтернативной формы обслуживания

I Результаты обследования:
6. Системы информации (и связи) на объекте

**Государственное бюджетное профессиональное образовательное
учреждение «Чеченский профессионально-технологический колледж»**

Наименование объекта

№ п/п	Наименование функционально-планировочного элемента	Наличие элемента			Выявленные нарушения и замечания		Работы по адаптации объектов	
		есть/нет	№ на плане	№ фото	Содержание	Значимо для инвалида (категория)	Содержание	Виды работ
6.1	Визуальные средства	есть			Нет световой сигнализации	Г	Обеспечить соответствие нормативным требованиям	
6.2	Акустические средства	нет				С	Оборудовать по нормативу	
6.3	Тактильные средства	есть			Нет тактильных устройств, направляющие поручни в коридорах, рельефные обозначения на поручнях, изменяемый тип покрытия пола(по фактуре, по цвету)перед препятствиями и местом изменения направления движения поворотами коридоров и т.п.).	С	Обеспечить по нормативу	
	ОБЩИЕ требования к зоне						Дублирование наглядной информации, на всех зонах на всех структурно-функциональных зонах, начиная с прилегающей	

						территории обеспечить своевременное получение визуальной, акустической информации, в т.ч. с учетом потребностей инвалидов с нарушениями зрения. (п. 5.5 СП 59.13330.2012).
--	--	--	--	--	--	--

II Заключение по зоне:

Наименование структурно-функциональной зоны	Состояние доступности (к пункту 3.4 Акта обследования ОСИ)	Приложение		Рекомендации по адаптации (вид работы) к пункту 4.1 Акта обследования ОСИ
		№ на плане	№ фото	
Система информации (и связи) на объекте	<i>ДП-И (О,У) ДУ - (С,Г,К)</i>			<p>Дублирование наглядной информации на всех зонах</p> <p>Тактильные устройства - направляющие поручни в коридорах, рельефные обозначения на поручнях, - рельефные поэтажные планы на лестничных площадках, в вестибюлях, изменяемый тип покрытия пола(по фактуре, по цвету)перед препятствиями и местом изменения направления движения по воротами коридоров и т.п.)</p> <p>Визуальные устройства и средства информации: различные специально освещаемые указатели в виде символов и пиктограмм с использованием яркого цвета, контрастного по отношению к фоновой поверхности; контрастное цветовое обозначение входов.</p> <p>Установка светового и звукового маяка, звукового оповещения</p>

* указывается: **ДП-В** - доступно полностью всем; **ДП-И** (К, О, С, Г, У) – доступно полностью избирательно (указать категории инвалидов); **ДЧ-В** - доступно частично всем; **ДЧ-И** (К, О, С, Г, У) – доступно частично избирательно (указать категории инвалидов); **ДУ** - доступно условно, **ВНД** - недоступно**указывается один из вариантов: не нуждается; ремонт (текущий, капитальный); индивидуальное решение с ТСР; технические решения невозможны – организация альтернативной формы обслуживания



РОССИЙСКАЯ ФЕДЕРАЦИЯ ЧЕЧЕНСКАЯ РЕСПУБЛИКА
МИНИСТЕРСТВО ОБРАЗОВАНИЯ И НАУКИ ЧЕЧЕНСКОЙ РЕСПУБЛИКИ
Государственное бюджетное профессиональное образовательное учреждение
«Грозненский технологический техникум имени Далава Мулали Далаваева»

ГРОЗНЕНСКИЙ ТЕХНОЛОГИЧЕСКИЙ ТЕХНИКУМ
ИМЕНИ ДАЛАВА МУЛАЛИ ДАЛАВАЕВА

РОССИЙСКАЯ ФЕДЕРАЦИЯ ЧЕЧЕНСКАЯ РЕСПУБЛИКА
МИНИСТЕРСТВО ОБРАЗОВАНИЯ И НАУКИ ЧЕЧЕНСКОЙ РЕСПУБЛИКИ
Государственное бюджетное профессиональное образовательное учреждение
«Грозненский технологический техникум имени Далава Мулали Далаваева»







**ГБОУ СПО
«Грозненский
технологический
техникум сервиса»**



№ 00 000
«Грозненский технологический техникум сервиса»

РОССИЙСКАЯ
ФЕДЕРАЦИЯ



ЧЕЧЕНСКАЯ
РЕСПУБЛИКА

МИНИСТЕРСТВО ОБРАЗОВАНИЯ И
НАУКИ ЧЕЧЕНСКОЙ РЕСПУБЛИКИ

Государственное бюджетное
профессиональное образовательное
учреждение
«Грозненский технологический
техникум сервиса им. Дадаева Мухади
Дадаевича»

ГБОУ СПО
«Грозненский
технологический
техникум сервиса»



г. Грозный, ул. Дадаева Мухади Дадаевича, д. 1



2021-6-14 13:31



2021-6-14 13:31



2021-6-14 13:31



СОГЛАСОВАНО

ПЛАН ПОЖАРНОЙ ЭВАКУАЦИИ 1 КОРПУС ГБПОУ «ГТТС» 1 ЭТАЖ

УТВЕРЖДАЮ

Директор ГБПОУ «ГТТС»
Росен
Каримов А.М.



01 112 010	ПРИ ПОЖАРЕ ЗВОНИТЬ	ПК	ПОЖАРНЫЙ КРАН
	ЭЛЕКТРОЩИТ		ПОЖАРНЫЙ ГИДРАНТ
	ОГНЕТУШИТЕЛЬ		УКАЗАТЕЛЬ ВЫХОДА
	СИГНАЛЬНАЯ КНОПКА		НАПРАВЛЕНИЕ ДВИЖЕНИЯ К ЭВАКУАЦИОННОМУ ВЫХОДУ
	ПОЖАРНЫЙ ШИТ		ПУТЬ ЭВАКУАЦИИ К ОСНОВНОМУ ВЫХОДУ

Действия при аварии	
Создать беспрепятственный путь эвакуации	
1	<ul style="list-style-type: none"> • адрес объекта • эта ситуация • количество лиц пострадавших • адрес здания
2	<ul style="list-style-type: none"> • прекратить работу • прекратить движение транспорта • использовать средства защиты • обеспечить место эвакуации
3	<ul style="list-style-type: none"> • оказать помощь пострадавшим • эвакуировать людей • оказать первую помощь пострадавшим

Действия при пожаре	
1	<ul style="list-style-type: none"> • Сообщить по телефону 01 • адрес объекта • эта ситуация • количество лиц пострадавших • адрес здания
2	<ul style="list-style-type: none"> • эвакуировать людей • прекратить работу • прекратить движение транспорта • использовать средства защиты • обеспечить место эвакуации
3	<ul style="list-style-type: none"> • оказать помощь пострадавшим • эвакуировать людей • оказать первую помощь пострадавшим

ОТВЕТСТВЕННЫЙ

Зам. дир. по безопасности

Хириев А.А.

2021-6-14 13:29

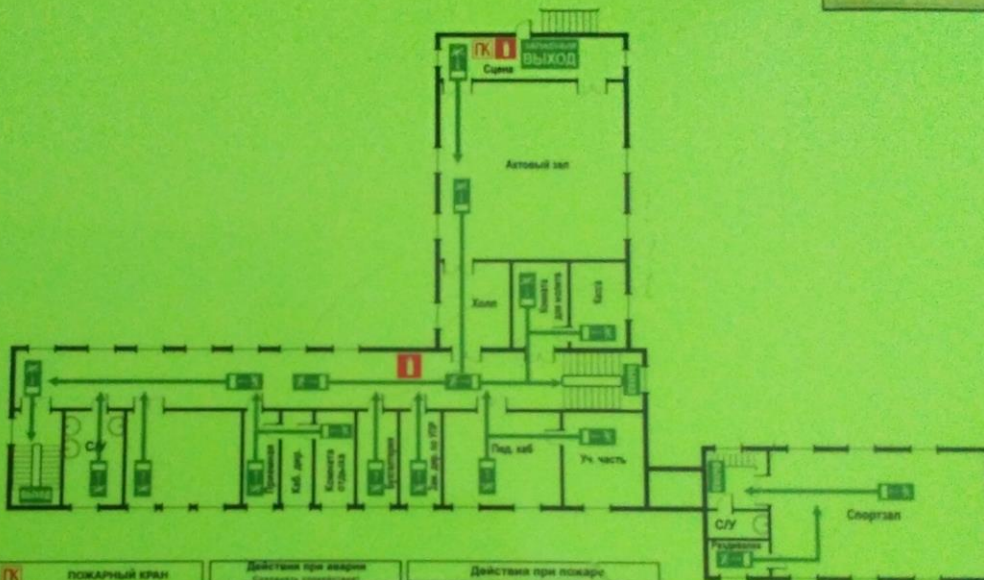
СОГЛАСОВАНО

ПЛАН ПОЖАРНОЙ ЭВАКУАЦИИ 1 КОРПУС ГБПОУ «ГТТС» 2 ЭТАЖ

УТВЕРЖДАЮ

Директор ГБПОУ «ГТТС»

Карпова А.М.



01	112	010	ПРИ ПОЖАРЕ ЗВОНИТЬ	ПК	ПОЖАРНЫЙ КРАН	Действия при аварии Полностью прекратить работу	Действия при пожаре
			ЭЛЕКТРОЩИТ		ПОЖАРНЫЙ ГИДРАНТ	1 1. Свойства: - не горючий - не проводит электрический ток - не повреждается при нагревании 2. Проверка: - отсутствие коррозии - отсутствие трещин - отсутствие утечек 3. Проверка: - работоспособность - наличие запаса воды - наличие запаса воздуха - наличие запаса кислорода - наличие запаса азота	1 1. Сообщить по телефону 01 2. Эвакуировать людей 3. По возможности прекратить работу на территории пожара
			ОГНЕУПАИТЕЛЬ		УКАЗАТЕЛЬ ВЫХОДА	2 2. Проверка: - отсутствие коррозии - отсутствие трещин - отсутствие утечек 3. Проверка: - работоспособность - наличие запаса воды - наличие запаса воздуха - наличие запаса кислорода - наличие запаса азота	2 2. Эвакуировать людей 3. По возможности прекратить работу на территории пожара
			СИГНАЛЬНАЯ КНОПКА		НАПРАВЛЕНИЕ ДВИЖЕНИЯ В ЭВАКУАЦИОННОМУ ВЫХОДУ	3 3. Проверка: - отсутствие коррозии - отсутствие трещин - отсутствие утечек 3. Проверка: - работоспособность - наличие запаса воды - наличие запаса воздуха - наличие запаса кислорода - наличие запаса азота	3 3. По возможности прекратить работу на территории пожара
			ПОЖАРНЫЙ ЦЕНТР		ПУТЬ ЭВАКУАЦИИ К ОСНОВНОМУ ВЫХОДУ		

ОТВЕТСТВЕННЫЙ

Зем. орг. по безопасности

Карпова А.М.

2021-6-14 13:31



2 урасы	- 10.00	- 10.00
3 урасы	- 10.00	- 11.35
4 урасы	- 10.00	- 12.20
5 урасы	- 11.00	- 12.20
6 урасы	- 12.25	- 13.05

Баш. деп. баш. 01/01/2018 г. *С.П. Мухоморова*



Бухгалтерия



Группа компаний «Исток-Аудио» 141195, г. Фрязино, Московская область, Заводской проезд, д.3а www.istok-audio.com

Тел:(495) 778-08-20, 745-15-68

Зам. директора по УПР

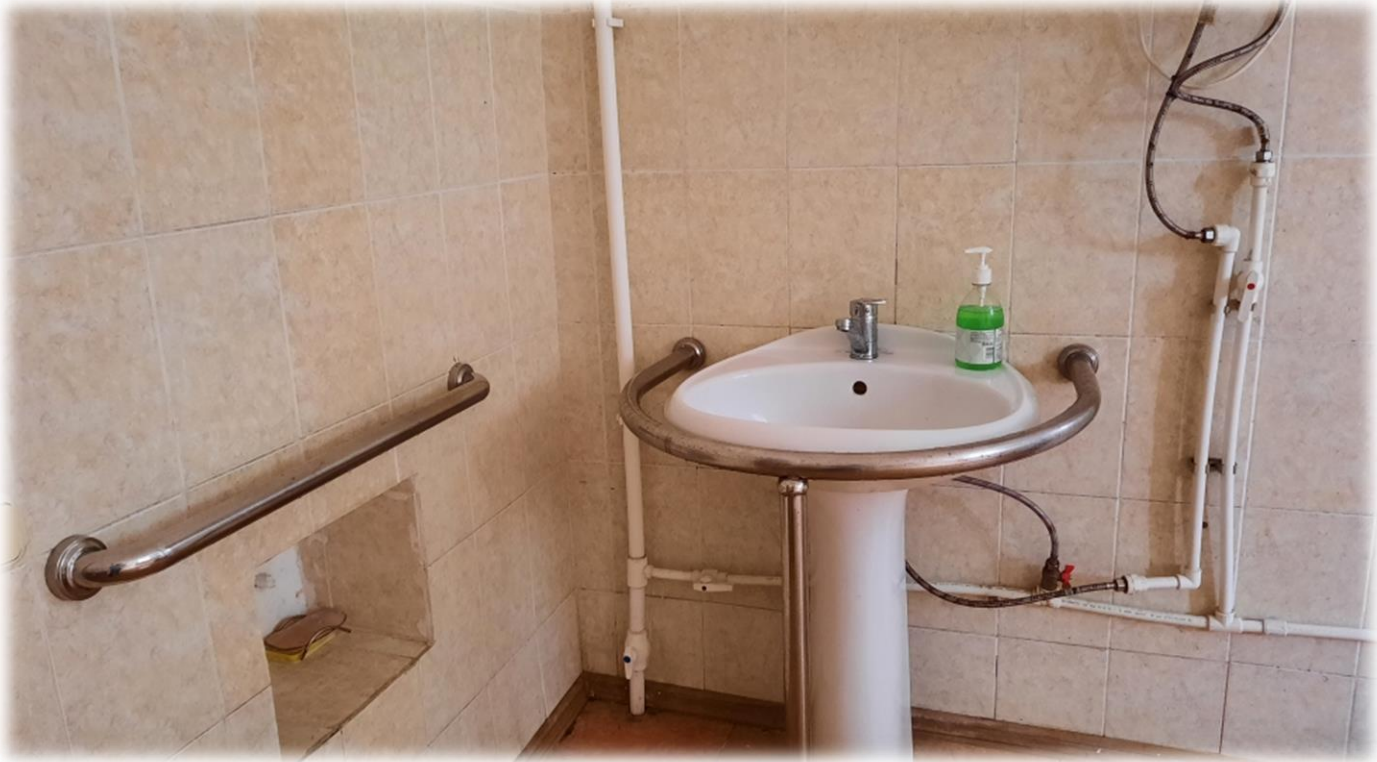


Группа компаний «Исток-Аудио» 141195, г. Фрязино, Московская область, Заводской проезд, д.3а www.istok-audio.com

Тел:(495) 778-08-20, 745-15-68













2021-6-14 13:31